

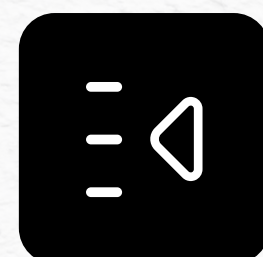
Wap

CHAVE DE IMPACTO

K21 CH01



LEVE E
COMPACTA



TORQUE MÁXIMO
350 Nm



ENCAIXE QUADRADO
DE 1/2" (13 mm)



FERRAMENTAS | FURAR E PARAFUSAR

21V

BATERIA DE LI-ÍON
2000 mAh

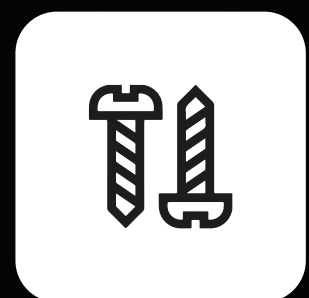
21V 2.0Ah Wap



CABEÇOTE DE ALUMÍNIO

MAIS DURABILIDADE

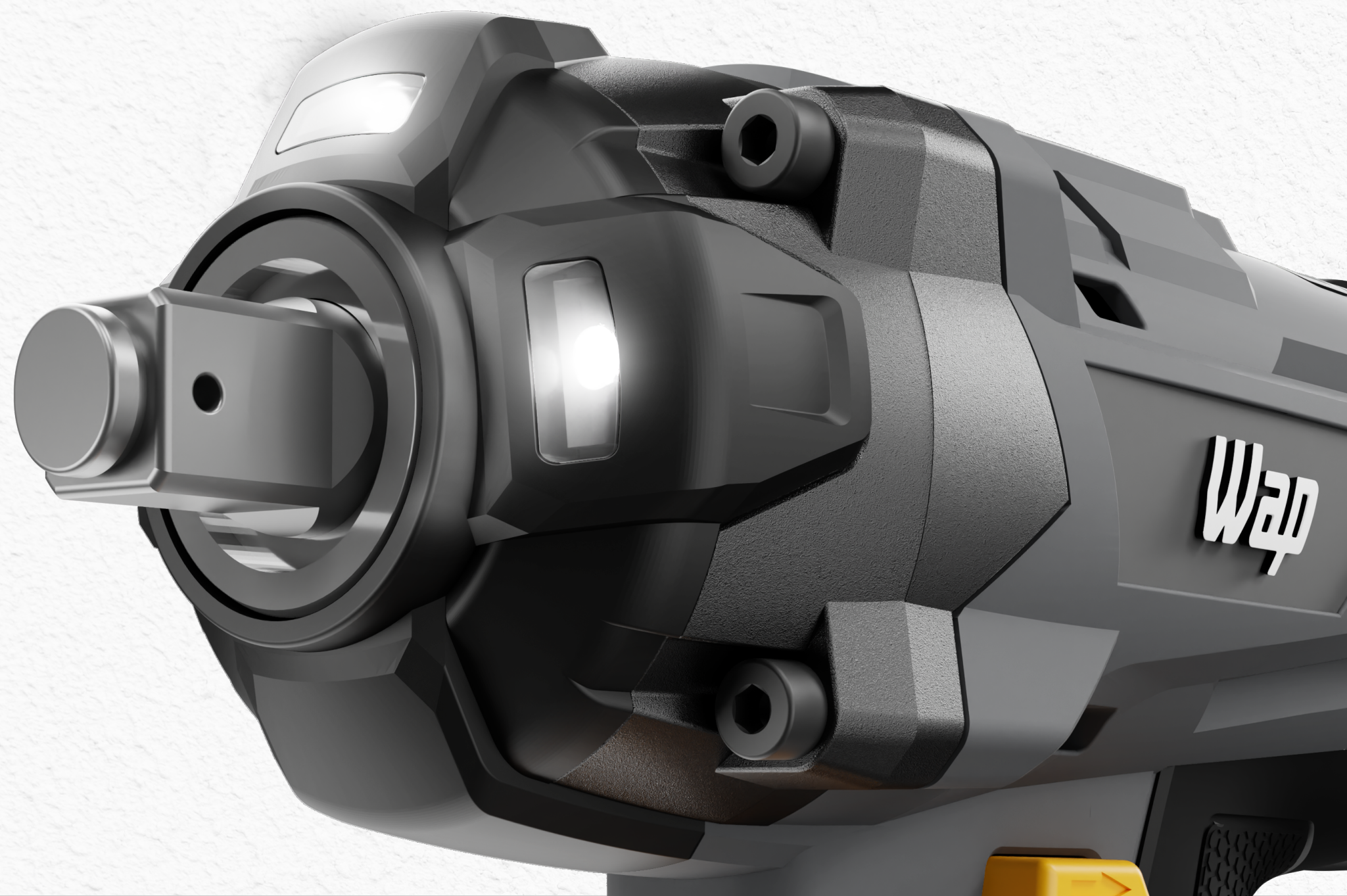
Reduz o peso, facilitando o manuseio,
e melhora a dissipação de calor,
prolongando a vida útil da ferramenta.



IDEAL PARA

Tornar a tarefa de parafusar e
desparafusar uma questão de segundos,
uma experiência eficiente e sem esforço.





3 LED'S DE TRABALHO

MELHOR VISUALIZAÇÃO

Você poderá trabalhar em espaços com pouca iluminação, garantindo precisão e segurança.



SELETOR DE REVERSO

MAIS VERSATILIDADE

Alterne facilmente o sentido da rotação, economizando tempo e esforço.





EMPUNHADURA

MAIS CONFORTO PARA TRABALHAR

Empunhadura ergonômica que proporciona mais conforto e controle durante o uso.



INDICADOR DE BATERIA

MAIOR CONTROLE DO SEU TEMPO DE USO

Garante que você sempre tenha carga suficiente para completar seus projetos.





VELOCIDADE VARIÁVEL

Com gatilho de velocidade variável, permite que você escolha a potência adequada para cada tipo de trabalho.



ENCAIXE QUADRADO

Aumenta a precisão e a potência da aplicação de força, tornando a ferramenta mais eficaz em apertar ou soltar fixadores.



CLIP PARA CINTO
Mobilidade e acesso rápido



BATERIA 21V

K21 BT02

COMPATÍVEL COM TODA A LINHA 21V

A bateria 2.0Ah da linha 21V é intercambiável, oferecendo flexibilidade e praticidade em seu uso.

BATERIA DE LI-ÍON 2000mAh



LONGA DURAÇÃO



NÃO VICIA



SEM EFEITO MEMÓRIA

MALETA + SOCKETS

PRATICIDADE E VERSATILIDADE PARA O
TRANSPORTE DA SUA FERRAMENTA.





ESPECIFICAÇÕES TÉCNICAS

Produto: Chave de impacto 21V K21 CH01

Tensão: 21 V

Tensão de Alimentação: Bivolt

Capacidade da Bateria: 2 Ah

Frequência: 60 Hz

Número de velocidades: 2

Rotações: 0-2300 rpm

Torque máximo: 350 Nm

Mandril: 1/2" (13 mm)

Peso líquido: 1,1 kg

Dimensões do produto (C x L x A): 17 x 7,5 x 22,8 cm

SAIBA MAIS

